

Cyklotrasy přátelské vyznavačům elektrokol

Naše trasy vás povedou nejen česko-polským příhraničím Euroregionu Praděd, ale také k nejedné historické, přírodní, architektonické, umělecké nebo industriální zajímavosti. Bez větší námahy projedete horskými a podhorskými terény s nejčistším vzduchem ve střední Evropě a nádhernými výhledy na Jeseníky i polskou nížinu. Bez obav z toho, že nebudete mít kde svůj dvoukolový dopravní prostředek dobít. Na našich cyklostezkách najdete vše – dobíjecí místa, občerstvení, ubytování, v případě poruchy i servis. Záleží jen na vás, kterou cyklostezkou se vydáte.

Cyklotrasa Okolo Pradědu

měří 203,8 km a je tedy nutné se předem trochu více připravit a rezervovat ubytování podle etap, na které Vám stačí síly. Cyklotrasa vede z polského Prudniku do Zlatých Hor, Vrbna pod Pradědem, Rýmařova, Loučného nad Desnou a přes Červenohorské sedlo do Jeseníku a zpět do Prudniku.

OKOLO PRADĚDU – 203,8 KM

Prudnik – Zlaté Hory – Dolní Údolí – Heřmanovice – Vrbno pod Pradědem – Karlova Studánka – Malá Morávka – Rýmařov – Skřítek – Sobotín – Loučná nad Desnou – Červenohorské sedlo – Bělá pod Pradědem – Jeseník – Písečná – Mikulovice – Glucholazy – Prudnik (203,8 km)



RENT JeseníkyTour, Penzion V Gruntě, Autokemp Dolina, Horský hotel Kopřivná, Hotel Pod Jedlovým vrchem.

Hotel OLIMP Prudnik, Penzion V Gruntě, Autokemp Dolina, Horský hotel Kopřivná, Hotel Slunce Rýmařov, Hotel Pod Jedlovým vrchem.

Cyklotrasa Zlatohorskou vrchovinou

měří 76,9 kilometrů a z Prudniku míří do Třemešné ve Slezsku, Janova, Zlatých Hor, Jarnołtówku, Pokrzywnie, Moszczanky zpět do Prudniku.

ZLATOHORSKOU VRCHOVINOU – 76,9 KM

Prudnik – Třemešná ve Slezsku – Janov – Zlaté Hory – Jarnołtówek – Pokrzywna – Moszczanka – Prudnik

RENT JeseníkyTour, Penzion V Gruntě***, Hotel Ziemowit, Hotel Dębowe Wzgórze***

Penzion V Gruntě, Hotel Ziemowit, Hotel Dębowe Wzgórze***.



Cyklotrasa po Niském knížectví

dlouhá 89,6 kilometrů, vede z Glucholaz do Nysy, Zlatých Hor, Jeseníku přes Mikulovice zpět do Glucholaz.

PO NISKÉM KNÍŽECTVÍ – 86,9 KM

Glucholazy – Nysa – Zlaté Hory – Jeseník – Mikulovice – Glucholazy

RENT JeseníkyTour, Priessnitzovy lázně, Wellness hotel Villa Regenhart, Penzion V Gruntě, Hotel Dębowe Wzgórze Wellness & Spa, Hotel Ziemowit

Priessnitzovy lázně, Wellness hotel Villa Regenhart, Hotel Dębowe Wzgórze Wellness & Spa, Penzion V Gruntě, Hotel Ziemowit



Euroregion Praděd / Nové doby 111 / Vrbno pod Pradědem 793 26 tel./fax 0042 0554 751056 / e-mail: sekretariat@europraded.cz



FOND MIKROPROJEKTŮ



www.jeseniky-rodina.cz // www.europraded.cz



cyklotrasy e-bike friendly



Co nesmíte minout

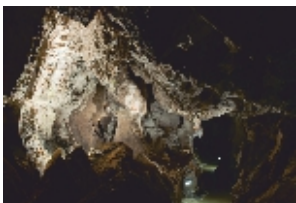
Balneopark Vincenze Priessnitz v Jeseníku – jedinečný odpočinek v horském prostředí s nevšedními výhledy na hřebeny Hrubého Jeseníku



Expozice Niského knížectví a informační centrum v Katovně v Jeseníku - poznání společné historie dnešního území kolem měst Nisy a Jeseníku



Jeskyňe Na Špičáku Písečná - labyrint chodeb, puklin a síní neobvyklých tvarů v mramorech



Muzeum Plynárenství Paczków - skanzen plný plynových zařízení používaných v domácnostech s unikátní sbírkou plynoměrů a výstavou žehliček, sporáků i historické pece

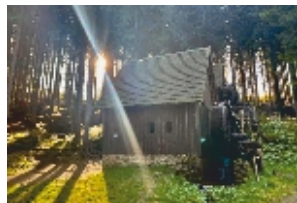


Bašta sv. Hedviky -

polsky Bastion sw. Jadwigi, postavena v roce 1741 Rakušany, Prusy v roce 1745 přestavěna na vodní tvrz ve tvaru lunety, později sloužila i jako muniční sklad



Městské muzeum a Zlatokopecký skanzen Zlaté Hory expozice hornictví, čarodějnických procesů a historie města i okolí, replika dobových zlatorudných mlýnů ze 14. století, časů největší slávy dobývání zlata v oblasti



Zámek Moszna - jeden z nejkrásnějších a nejznámějších zámků na území Slezska



Poštovní štola Zlaté Hory - historická zlatorudná štola. Podzemní labyrint chodeb ukrývá zbytky pomůcek po ruční těžbě, barevné náteky minerálů i křišťálové jezírko



Úzkorozchodná železnice Osoblažka - trať se 102 oblouky a rozchodem 760 mm měří 20,2 kilometru a vede z Třemešné ve Slezsku do Osoblahy, v provozu je od 14. prosince 1898



Přecherpávací vodní elektrárna Dlouhé stráně - je přístupná 6-sedačkovou lanovkou z blízkého lyžařského areálu Kouty. Lanovka vás vyveze 4,5 km pod horní nádrž. K ní se potom dostanete pěšky, na kole nebo využitím minibusu, který tam jezdí kyvadlově.



Muzeum Prudnické země v Prudniku - ukrývá sbírky z oblasti archeologie, etnografie a místní historie nebo umění



Tip Euroregionu Praděd

Je vám líto, že elektrocolo nevládníte, nebo jste ho jen nechali doma? Nevadí, bez problémů si ho půjčíte v půjčovně Jeseníky Tour v Jeseníku, v Penzionu V Gruntě ve Zlatých Horách nebo v Hotelu Ziemowit či Hotelu Dębowe Wzgórze*** v Jarnołtówku.

Bližší informace:

www.jeseniky-rodina.cz/cyklotrasy nebo <http://www.turystyka.europradziad.pl/>