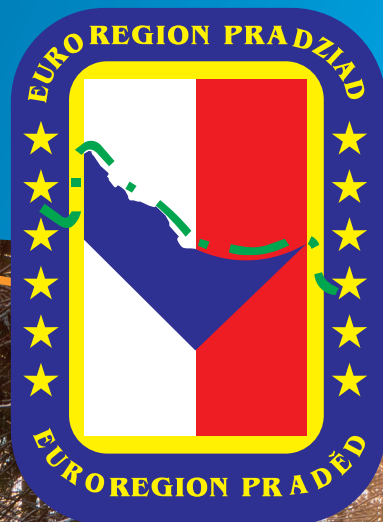


B IULETYN

Nasz euroregion

Grudzień 2020





Drodzy Czytelnicy,

nadszedł grudzień, ostatni miesiąc tego roku, roku, który był dla nas wszystkich zupełnie inny niż poprzednie lata. Chyba nikt na początku roku nie był w stanie sobie wyobrazić, jakie wydarzenia spowodują, że rok 2020 zapisze się w historii ludzkości. Kryzys związany z koronawirusem, który dotknął cały kraj, w mniejszym lub większym stopniu wpłynął na życie nas wszystkich, zmieniając nasze plany, życzenia i marzenia. Nie inaczej było w naszym Euroregionie. Wyraźne ograniczenia i zamknięte granice w miesiącach wiosennych w znacznym stopniu uniemożliwiły nam i naszym wnioskodawcom realizowanie swoich projektów, organizowanie wspólnych spotkań i rozwijanie współpracy polsko-czeskiej. Po letnim złagodzeniu ograniczeń przyszła jesień, a wraz z nią nowe zakazy i zarządzenia niezbędne do opanowania pandemii, równie nieprzyjemne

i ograniczające. Choć był to bardzo trudny czas, myślę, że większości z nas przyniósł on też wiele pozytywnych rzeczy. Po długim czasie ponownie zdaliśmy sobie sprawę, jak ważna w życiu jest wolność, jak ważne jest nawiązywanie i utrzymywanie kontaktów, więzi i przyjaźni między ludźmi, jak bardzo tych pozornych drobiazków, które każdy z nas uważał za pewnik, może brakować, gdy je nagle tracimy.

Dlatego życzę Wam przede wszystkim dużo zdrowia, spokojnych Świąt Bożego Narodzenia, a w nadchodzącym roku wiele optymizmu, pozytywnej energii i zapału do pracy we wszystkich Waszych działaniach, a przede wszystkim tych polsko-czeskich :-)

Alena Šmigurová
Dyrektor Biura Euroregionu

Mikroprojekt Nasz Euroregion - konkurs fotograficzny

W grudniu zakończył się kolejny z naszych mikroprojektów, jakim był konkurs fotograficzny.

W konkursie fotograficznym wzięło udział łącznie 35 mieszkańców Czech i 13 mieszkańców Polski. Głosowanie odbyło się na naszej stronie na Facebooku od 20 października do 30 listopada. W kategorii WIOSNA-LATO wyniki były zbliżone, ale ostatecznie zwyciężyło zdjęcie zachodu słońca, które otrzymało 29 głosów. W kategorii JESIEŃ-ZIMA zwyciężyło zdjęcie mostu w Ozimku, które otrzymało 139 głosów. Lista zwycięzców znajduje się na naszej stronie na Facebooku. Zwycięzcy zostali poinformowani mailowo, a w kolejnych dniach zostały im wysłane także nagrody.

Dziękujemy wszystkim uczestnikom i gratulujemy zwycięzcom.



Zwycięskie zdjęcie z kategorii JESIEŃ-ZIMA
Autor: Dominika Hermanza



Zwycięskie zdjęcie z kategorii JESIEŃ-ZIMA
Autor: Edek Czyszczon

Interaktywna mapa Euroregionu Pradziad

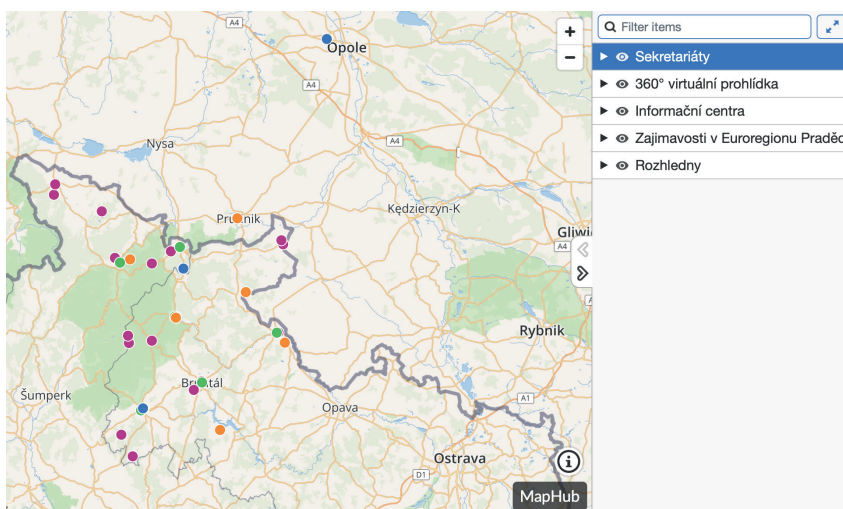
W poprzednich odcinkach naszego newslettera informowaliśmy o tym, że powstaje interaktywna mapa i wirtualne wycieczki. Teraz, gdy cały projekt zbliża się do końca, przyjrzyjmy się, co kryje się pod tymi hasłami.

Interaktywna mapa

www.europraded.cz/interaktivni-mapa

Jest to mapa, na której są wyróżnione interesujące miejsca. Aby były dobrze widoczne, do ich oznaczenia zastosowano różne kolory oraz podzielono je na listy. Są to różne atrakcje, takie jak punkty widokowe, wieże widokowe, ruiny itp.... Miejsca są opatrzone krótkim opisem, zdjęciem oraz tam, gdzie jest to możliwe, linkiem do oficjalnej strony internetowej.

W przyszłym roku planujemy poszerzyć mapę o dodatkowe lokalizacje i inne elementy tematyczne.



Wirtualne zwiedzanie

Mapa zawiera również możliwość Wirtualnego zwiedzania. Są to serie zdjęć, które przedstawiają widok 360° danego miejsca, tak, aby wirtualny odwiedzający mógł się swobodnie rozglądać za pomocą urządzenia mobilnego lub myszy. Zdjęcia są ze sobą połączone punktami, dzięki czemu można przechodzić do innych części danej lokalizacji.



Przykład zdjęcia 360°. Rejvíz - ścieżka dydaktyczna prowadząca do Wielkiego Jeziorka Mchowego.

Od stycznia 2021 r. będzie można odwiedzić 5 lokalizacji po polskiej i 15 po czeskiej stronie Euroregionu Pradziad.

O przygotowywanych nowych wirtualnych trasach będziemy informować na naszym Instagramie (www.instagram.com/EuroPraded). Jedną z ostatnich wycieczek odbyła się po zaśnieżonym Wielkim Jeziorku Mchowym w Narodowym Rezerwacie Przyrody Rejvíz.

Niektóre miejsca są obecnie zamknięte z powodu pandemii, inne są trudno dostępne zimą. Mamy jednak nadzieję, że dzięki naszej ofercie wirtualnych wycieczek zachęcimy Państwa do odwiedzenia tych miejsc, gdy tylko będzie to możliwe.



Wirtualne zwiedzanie: Karlova Studánka



Wirtualne zwiedzanie: Zamek Moszna



Wirtualne zwiedzanie: Ruiny zamku Rychleby

Fundusz mikroprojektów

Termin składania wniosków do XII naboru to 17. 02. 2021 r.

Posiedzenie Euro regionalnego Komitetu Sterującego zaplanowano na grudzień 2020 r.

Ograniczenia tego naboru są następujące:

Oś priorytetowa 4 - bez ograniczeń

Oś priorytetowa 2 – tym razem nie będą przyjmowane mikroprojekty ze wskaźnika produktu „mechanizm”



Projekty typu A będą przyjmowane tylko po stronie czeskiej.

Kontakty

www.europaded.cz
sekretariat Vrbno pod Pradědem
tel: +420 554 751 056

www.euopradziad.pl
biuro: Prudnik
tel: +48 77 4380 380



PŘEKRAČUJEME HRANICE
PRZEKRACZAMY GRANICE
2014—2020



EVROPSKÁ UNIE / UNIA EUROPEJSKA
EVROPSKÝ FOND PRO REGIONÁLNÍ ROZVOJ
EUROPEJSKI FUNDUSZ ROZWOJU REGIONALNEGO